



ndb Technologies inc.
111-1405, St-Jean-Baptiste
Québec (Qc)
Canada G2E 5K2
Tél : (418) 877-7701
Fax : (418) 877-7787
E-mail : mkt@ndbtech.com
Web : www.ndbtech.com



WRT-10D

Thiết bị đo điện trở cuộn dây biến thế hai kV

WRT-10D là thiết bị đo điện trở đồng thời 2 cuộn dây hiệu năng cao, được thiết kế dành cho máy biến áp điện lực với khả năng khử từ dư sau khi thử nghiệm để tránh sự cố phóng điện làm nhảy máy cắt.

Ứng dụng

Công tác thử nghiệm điện trở cuộn dây là một phần quan trọng trong bảo dưỡng máy biến áp điện lực hoặc trong chương trình đảm bảo chất lượng sản xuất. Các máy biến thế và động cơ cỡ lớn phải chịu rung động, quá tải và môi trường có dao động nhiệt độ lớn. Phép đo điện trở cuộn dây có thể đảm bảo các mối nối được thực hiện chính xác và không có hở hay ngắn mạch. Các bộ chỉnh áp của máy biến thế công suất là bộ phận đặc biệt quan trọng của một hệ thống điện. WRT rất hiệu quả trong việc phát hiện các bất thường của bộ chỉnh áp này.

Ứng dụng:

- Máy biến áp điện lực
- Máy biến áp đo lường
- Bộ điều chỉnh điện áp
- Máy trục quay



Máy biến áp điện lực cao thế

Ưu điểm nổi trội của WRT-10D

- Nguồn dòng điện ngõ ra được lọc và duy trì độ ổn định cao, cho các phép đo ổn định nhanh
- Độ chính xác cao 0.1% số đọc
- Độ phân giải cao với hiển thị 4½, 0.1μΩ
- Màn hiển thị LCD màu, lớn
- Tích hợp bàn phím QWERTY để dễ dàng nhập dữ liệu trên hiện trường.
- Bộ nhớ trong lớn
- Kết quả cho mỗi máy được lưu trong một tệp cùng với số máy và các chi tiết khác.
- Phần mềm báo cáo tự động tạo một bản báo cáo hoàn thiện từ máy tính cá nhân
- Máy in nhiệt gắn liền
- Mạch bộ chỉnh áp từ xa tự động hoặc bằng tay
- Bộ chỉ thị số đọc ổn định
- Bảo vệ chống chuyển tiếp quá áp
- Các kênh đầu vào được lọc, hạn chế ảnh hưởng ồn của trạm điện.
- Chế độ đặt thời gian để ghi thử nghiệm chạy nhiệt
- Giao diện đa ngôn ngữ
- Khoang lưu trữ bên trong vỏ cho các phụ kiện và dây dẫn

Vận hành

WRT-10D bơm một dòng điện một chiều qua các cuộn dây và đo sụt áp. Thiết bị sẽ tính điện trở $R = E / I$.

Thử thách trong các phép đo điện trở cuộn dây là điện áp đi qua một cuộn cảm được xác định bởi công thức $V = L (di/dt)$, trong đó L là điện cảm của cuộn dây và (di/dt) là tốc độ thay đổi dòng điện. Do đó, các thay đổi nhỏ trong dòng điện, có thể gây ra bởi điều chỉnh kém, hoặc gợn sóng, có thể làm cho thiết bị không thể đo được điện trở một chiều. Đầu ra dòng điện được lọc và được ổn định cao của WRT-10D cho phép đo điện trở cuộn dây trên các máy biến áp điện lực rất lớn.

Đặc điểm kỹ thuật:

- Phần mềm máy tính cá nhân để truyền và phân tích dữ liệu
- Giao diện PC : RS-232C, & USB.
- Va ly có bánh xe và tay cầm có thể kéo lại được
- Dây cáp thử 50 feet
- Các đầu đo tốc độ cao sẽ phản ứng với các gián đoạn nếu bộ chỉnh áp chịu tải không vận hành đúng
- Chế độ định thời với khoảng thời gian ghi do người dùng đặt từ 5 giây tới 100 giây

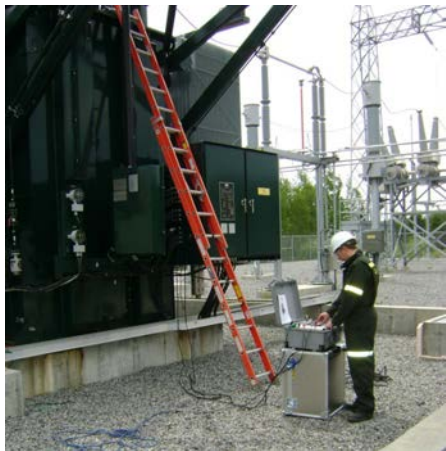
ĐẠI DIỆN PHÂN PHỐI



CÔNG TY THIẾT BỊ ĐO LƯỜNG VÀ KIỂM NGHIỆM
Địa chỉ: 88 Âu Cơ, quận Tây Hồ, Hà Nội
Tel: 04 37198669/37198670 Fax: 04 37198659 Hotline: 0904090913
Email: mtcequipment@gmail.com Web: www.mtcequipment.vn

Thông số kỹ thuật

Nguồn điện vào	90 tới 132VAC 50/60 Hz 198 tới 256VAC 50/60 Hz, 550VA max
Dòng điện thử nghiệm	0.01, 0.1, 1 & 10A DC
Điện áp thử nghiệm	30 V DC
Các kênh đo điện trở	2 kênh, tự động chọn dải đo
Dải điện trở	7 dải đo từ 0.1 μ Ohms tới 2000 Ohms
Độ chính xác	$\pm 0.1\%$ số đọc $\pm 0.025\%$ dải đo
Độ phân giải	0.1 $\mu\Omega$; 4 1/2 digits
Bộ nhớ	Trên 100 tệp, mỗi tệp gồm 120 phép đo
Máy in	Máy in nhiệt gắn liền, độ rộng 40 ký tự
Bảo vệ	- Bảo vệ khỏi điện áp quá độ và nhiễu môi trường - Phát hiện gián đoạn dòng điện tốc độ cao - Báo động tiếng trong khi kiểm và phóng điện - Nút tắt khẩn cấp
Hiển thị	LCD màu 4.7" x 3.5" (hiển thị hình ảnh rõ nét ngay cả trong điều kiện ban ngày) Các mục hiển thị: dòng điện thực tế, các giá trị đo, độ ổn định giá trị đọc, trạng thái bảo vệ, các tổ đầu, cuộn dây và chi tiết máy biến thế
Vali (tùy chọn)	Chắc chắn, có bánh xe và tay cầm có thể kéo dài hoặc rút lại
Môi trường	Nhiệt độ vận hành -10 tới 50 C Nhiệt độ bảo quản: -20 tới 80 C Độ ẩm tương đối: 0-90%, không đọng sương
Kích thước	22.06" x 17.93" x 10.43" (56 x 45.5 x 26.5 cm)
Trọng lượng	25 lbs (11.4 Kg)
Giao diện máy tính cá nhân	USB & RS-232C
Tiêu chuẩn	Chứng nhận CE : EN61010, EN61326



- Phụ kiện chuẩn:
- Dây thử (50 Ft / 15m)
 - Dây nối (30Ft / 9m)
 - Dây cáp bộ chỉnh áp
 - Cáp tiếp đất
 - Cáp RS-232C
 - Cáp USB
 - Phần mềm
 - Hướng dẫn sử dụng

Thiết bị tùy chọn:

- Vali kéo WRT
- Cuộn giấy máy in WRT
- Kẹp thử được làm theo yêu cầu
- Dây thử chiều dài theo yêu cầu



ĐẠI DIỆN PHÂN PHỐI



CÔNG TY THIẾT BỊ ĐO LƯỜNG VÀ KIỂM NGHIỆM

Địa chỉ: 88 Âu Cơ, quận Tây Hồ, Hà Nội

Tel: 04 37198669/37198670 Fax: 04 37198659 Hotline: 0904090913

Email: mtcequipment@gmail.com Web: www.mtcequipment.vn